



www.allwan-security.com
Tel : 0 825 600 625
Fax : 0 825 600 623
Mail info@allwan.fr

- Camera motorisée Pan Tilt
- Etanche IP 66
- Petite taille 15,24 X Ø 12,7 cm
- Rotation 360° continue
- Hybride analogique thermique
- Garantie 1 an Retour Atelier



M1 D Micro PTZ Thermal camera infrared

La caméra thermique PTZ M1-D est disponible avec le dernier capteur en haute résolution HD d'imagerie thermique pour vous donner une vue imprenable sur le monde qui vous entoure. Vous avez le choix de la résolution du capteur standard ou capteurs thermiques Super haute résolution pour s'adapter à votre demande et votre budget.

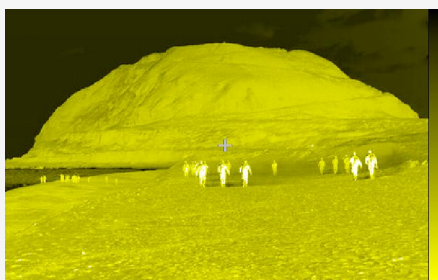
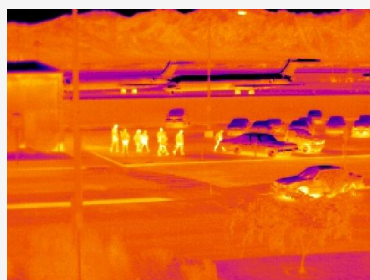
Cette caméra dispose de 2 capteurs : camera analogique couleur pour une visualisation de jour et une caméra thermique pour une visualisation de nuit sans éclairage. Elle est particulièrement adaptée pour des conditions d'utilisation difficiles comme des opérations dans le domaine maritime.

Le M1-D peut également être inversé ce qui en fait le choix idéal pour le montage sur le mât et les supports de pont. Elle dispose de 4 aimants puissants qui permettent un positionnement sur un véhicule ou sur n'importe quelle surface métallique. Un support permanent est disponible en option.

La camera intègre un capteur thermique IR-360 FLIR de qualité militaire.

La caméra peut être contrôlé localement par des câbles, ou à distance, sans fil, Ethernet, IP ou par fibre optique.

Ce système peut très simplement s'intégrer a votre système sur surveillance actuel avec le protocole PelcoD.



SPECIFICATIONS:

Performance du capteur thermique

Sensor type 640x480, 320x240, 160x120 Thermal FLIR

Zoom 2x, 4x, 8x

Mise au point automatique Auto fonctionnalités par le biais de zoom, AGC, amélioration de l'image numérique

Caractéristiques du système

Rotation horizontale PAN 360 degrés continus

Vertical 180 degrés +/-

Pointeur laser intégré dans le system IR ou Visible (IR laser seulement dod)

Sorties

Vidéo NTSC/PAL, Option : interface digitale

Connecteurs type BNC

Présentation de l'image monochrome, couleur et visualisation des logo en incrustation (OSD)

Alimentation requise 12-28 VDC

Environnement

Température d'utilisation -32°C to 55°C (-26°F to 131°F)

Dimensions 15,24 X 10,2 X 9 cm

Poids 900g

Support magnétique et fixe (Stabilisateur en option)

Interfaces

Commandes and Contrôle RS 485 / PELCO-D

Emballage standard

Guide d'installation

Kit de nettoyage pour la lentille

Matériel de montage magnétique et fixe inclus

Câble 50 cm

Manuel d'utilisation et d'installation rapide

Options

Valise de transport

Plateforme de stabilisation et anti vibration

Stabilisateur d'image multi axes

Serveur vidéo IP

Inclus :

La M1-D est livré avec la caméra thermique, une caméra analogique et un pointeur laser.

M1-D multi senseurs PTZ

Embase magnétiques

Main system cable (20')

Main System interface cable with power, control and video connections

Allume cigare 12V DC

Adaptateur AC-DC 230 vers 12V

Manuel d'utilisation