



- Passages des câbles dissimulés
- Certification antidéflagrante ATEX
- Installations intérieures et extérieures
- Aluminium anticorrosion verni
- Gamme complète d'accessoires
- Étanche IP65

Le système EXPT est constitué par un caisson, avec les mêmes caractéristiques du EXH et par une tourelle indissociables. La tourelle est prévue pour des rotations horizontales et verticales.

Une des caractéristiques remarquable du système EXPT, est l'absence de câbles extérieurs, hormis, celui sortant de la base de la tourelle à travers un presse-étoupe. Cette solution permet une installation et une maintenance faciles de la tourelle. D'origine le système EXPT est prévu avec les fonctions de préposition et de chauffage pour le caisson. Différentes options, telles que: double toit, fonction auto pan, double chauffage pour caisson, dispositif de protection et de nettoyage de la vitre (mod. EXPTD), permettent de personnaliser l'ensemble.

Le dispositif de nettoyage et de protection de la vitre par un film en mylar, est inclus dans une face avant antidéflagrante spéciale, comprenant une vitre épaisse, un moteur en alimentation continue alimenté en 24V, actionnant les deux bobines qui permettent le déroulement d'un film transparent et protecteur devant la vitre. Le moteur actionne la bobine enrouleuse qui

recupère le film sali, tandis que l'autre bobine relâche le film propre.

Un rouleau de film en mylar permet à peu près 350 pas d'avancement. La mise en service est très simple: lorsque la fenêtre se révèle sale, il suffit de faire avancer le film d'un pas, grace au moteur. La fin de la bande est signalée directement à l'opérateur par des marques imprimées sur les derniers 50 cm du film.

Le système EXPT, est construit en fonte d'aluminium anticorrosion de grosse épaisseur, avec une peinture RAL7032 résistante au feu. Plusieurs homologations antidéflagrante sont disponibles: II 2 GD EExd IIC T6 et II 2 GD EExd IIB + H2 T6 selon les réglementations ATEX, permettant d' être utilisées dans des environnements avec gaz inflammables ou explosifs.

### EXPTWB

Support pour EXPT, réalisé en fonte d'aluminium anticorrosion, couleur RAL 7032. Il est particulièrement indiqué pour les applications extérieures. Il peut supporter une charge utile mouvante de 100 kg.

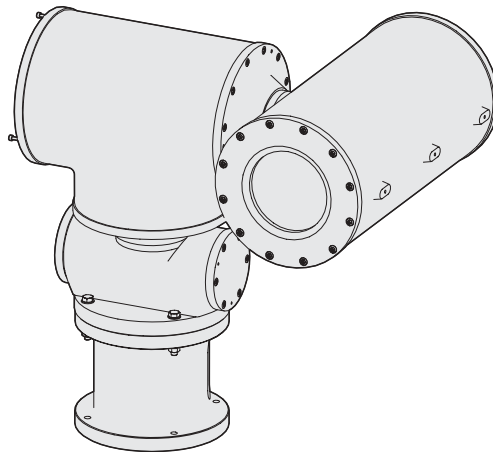
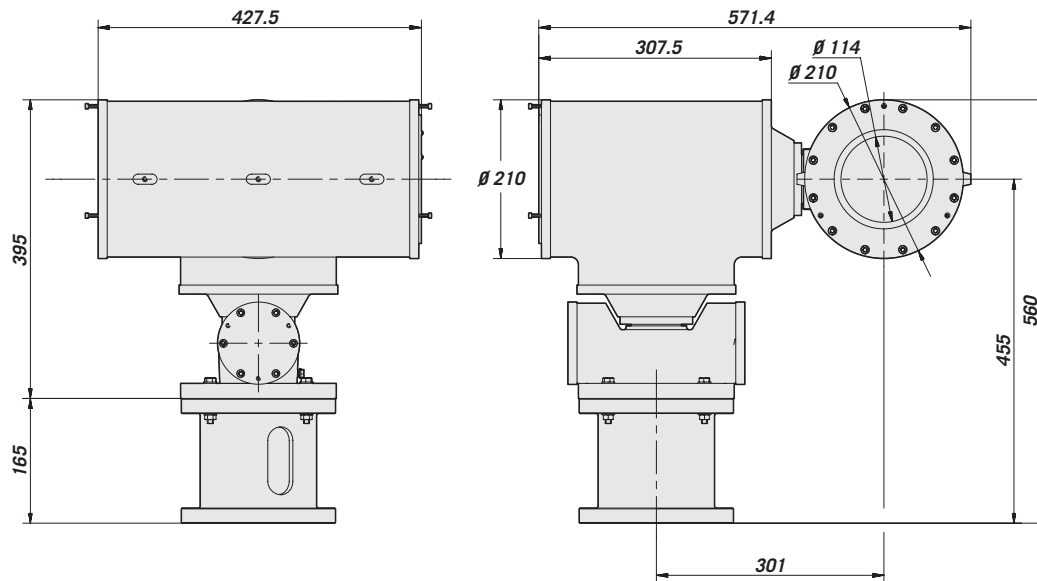


## MODÈLES

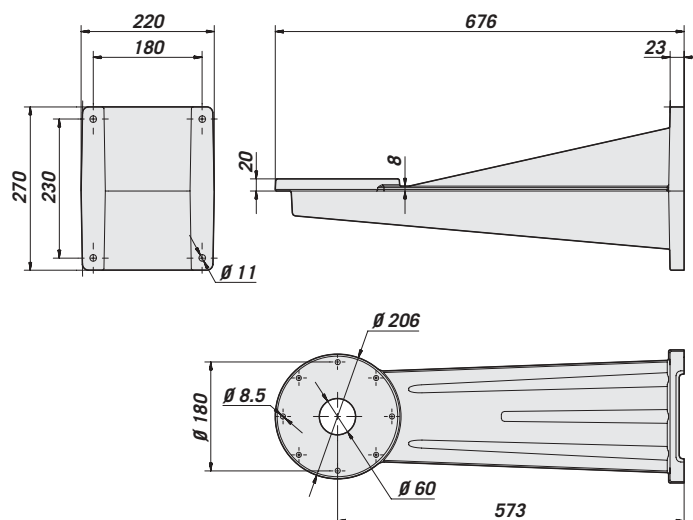
	Certification IIB	Certification IIB+H2	Certification IIC	Chauffage pour caisson	Câble multipolaire pre-installé	PREPOSITION	AUTOPAN	Dispositif de protection de la vitre	Double chauffage et chauffage pour tourelle
EXPTC000	•	•	•	•	•	•			
EXPTC010	•	•	•	•	•	•	•		
EXPTC033R	•	•	•		•	•	•		•
EXPTD001	•	•		•	•	•		•	
EXPTD011	•	•		•	•	•	•	•	
EXPTD035R	•	•			•	•	•	•	•



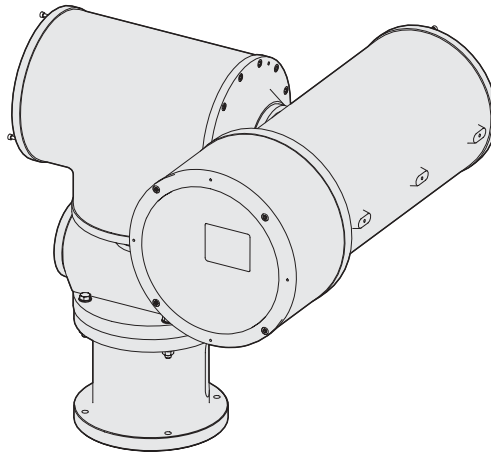
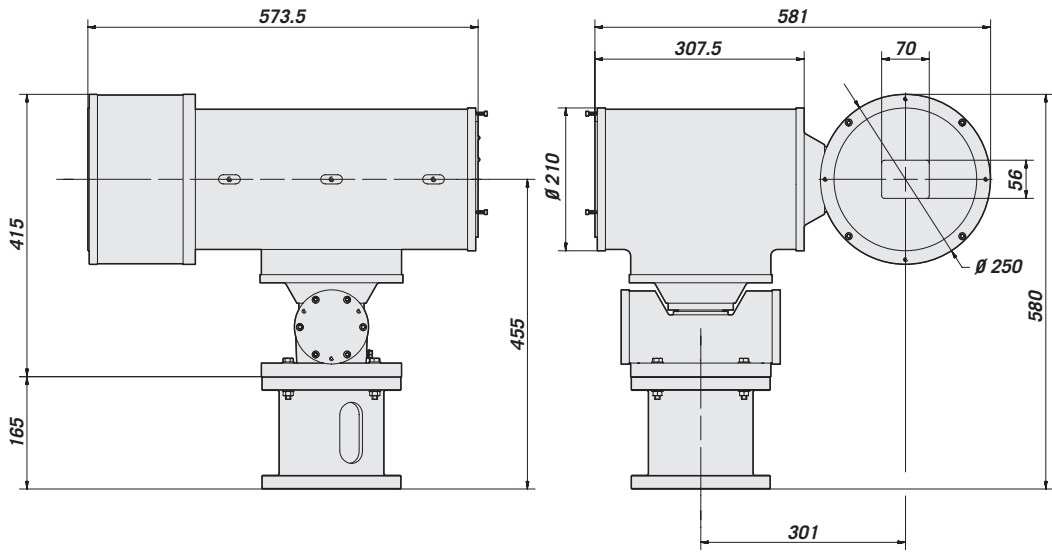
## EXPTC



## EXPTWB



Les valeurs sont entendues en millimètres.

**EXPTD**


Les valeurs sont entendues en millimètres.



## DONNÉES TECHNIQUES

### GENERAL

#### EXPT - EXPTD

- En fonte d'aluminium anticorrosion
- Vernies au four avec peinture epoxy polyester RAL7032
- Peinture plast-coat pour les basses températures, couleur bleu clair (mod. EXPTC033R, EXPTD035R). La peinture plast-coat résiste à les contraintes de rupture, dans des conditions atmosphériques mauvaises, aux détergents, aux brumes salines et aux agents polluants typiques présents dans l'atmosphère
- Équipée de: manuel d'instructions et certificat de conformité

#### EXPTWB

- En fonte d'aluminium anticorrosion de grosse épaisseur
- Verni au four avec peinture epoxy polyester RAL7032
- Peinture plast-coat (mod. EXPTWB00R), couleur bleu clair

### MECANIQUE

- 0-360° débattement horizontal, 6°/sec
- +/-90° débattement vertical, 2,4°/sec
- Couple Horizontale: 2,5 kgm
- Couple Verticale: 6 kgm
- Fins de course verticales réglables par préposition
- 1 presse-étoupe 3/4" GAS à la base de la tourelle
- Câble multipolaire précâblé armé, longueur 7,5 mt:  
25 pôles de 0,5 mm, 4 pôles de 1 mm, 2 RG174 de 75 W

#### Dimensions extérieures:

EXPTC	560x430x560 mm
EXHD	580x575x580 mm

#### Dimensions intérieures caisson (BxHxL):

EXPTC	Ø 180x380 mm
EXPTD	Ø 180x460 mm

#### Surface intérieure caméra:

EXPTC	100x100x280 mm
EXPTD	100x100x360 mm

#### Fenêtre en vitre:

EXPTC	Ø 114 mm
EXPTD	70x53 mm

#### EXPTD

- Équipée de pellicule mylar, largeur 80 mm et longueur 18 m, qui permet à peu près 350 pas d'avancement, avec marques imprimées sur les derniers 50 cm
- Dispositif de protection vitre Ø 250x140 mm

#### EXPTWB

- Support mural
- Charge utile: 100 Kg
- Longueur: 676 mm

### ELECTRIQUE

- Alimentation IN 24VAC, 50/60Hz
- Consommation moteur horizontal/vertical 50W
- Potentiomètres pour préposition horizontale et verticale de série
- Chauffage caisson IN 24VAC, 20W, ton 10°C +/- 4°C toff 25 °C +/- 3°C
- Dispositif de protection vitre IN 24VAC, 2W (seulement EXPTD)
- Double chauffage pour caisson et chauffage pour tourelle (composé par 3 résistances dans le caisson et par 2 résistances dans la tourelle, 1 pour chaque moteur): mêmes caractéristiques du chauffage standard, chaque résistance 20W

### DISPOSITIFS INSTALLABLES À L'INTÉRIEUR

- Caméras équipées d'objectifs avec puissance max 20 W, tension max 240VAC.

⚠ **ATTENTION:** l'alimentation du caisson doit être toujours réalisée avec tension de 24VAC.

### ACCESSOIRES

EXPTS000	Toit pare-soleil 650 mm pour caisson (EXPTC000)
EXPTS001	Toit pare-soleil 760 mm pour caisson avec dispositif de protection vitre et tourelle (EXPTD001)

### PRODUITS EN CORRELATIONS

EXPTWB000	Support pour P&T
-----------	------------------

### MILIEU

- Extérieur/Intérieur
- Température d'exercice:  
EXPTC et EXPTD: -20°C / +50°C  
EXPTC033R et EXPTD035R: -30°C / +50°C

### EN CONFORMITÉ AVEC

Selon la réglementation 94/9/CE Atex (certificat par TÜV Nord):

- Groupe: II (appareils pour surfaces, non minières et toutes les installations relatives)
- Catégorie: 2 (degré de protection élevé, les appareils de cette catégorie peuvent être employés dans la zone 1 et 21 et dans la zone 2 et 22)
- Type d'atmosphère: G D (gaz et poudres)
- EEx: protection antidéflagrante
- d: caisson antidéflagrante
- IIC: groupe de protection
- T6 - T85°C: classification de température relative aux gaz et poudres

#### EXPTC000 - EXPTC010 - EXPTC033R

- Ⓜ II 2 GD EExd IIC T6 T85°C
- Ⓞ 0032 selon 94/9/CE Atex
- IP65

#### EXPTD001 - EXPTD011 - EXPTD035R

- Ⓜ II 2 GD EExd IIB+H2 T6 T85°C
- Ⓞ 0032 selon 94/9/CE Atex
- IP65

### LISTE DE RECHARGES

OEXMYLAR	Cartouche mylar film L 18 m 350 pas d'avancement
OEXVET	Partie frontale avec vitre pour EXPTC000
OEXDPV	Partie frontale avec dispositif de protection vitre pour EXPTD001
OSLIEX	Chariot interne avec chauffage pour caisson intégré EXPTC
OSLIEXD	Chariot interne avec chauffage pour caisson intégré EXPTD



#### Poids Unitaire (kg):

EXPTC:	55
EXPTD:	62,6
EXPTWB:	11

#### Poids Produit Emballé (kg):

EXPTC:	61
EXPTD:	
EXPTWB:	

#### Dimensions Emballage (cm):

EXPTC:	78x37x67
EXPTD:	
EXPTWB:	

#### Emballage Multiple (unité):

EXPTC:	
EXPTD:	
EXPTWB:	