



- Certification antidéflagrante
- Installations intérieures et extérieures
- Aluminium anticorrosion verni
- Gamme complète d'accessoires
- Étanche IP65

Produits antidéflagrants, réalisés en fonte d'aluminium anticorrosion de grosse épaisseur (de 10 mm à 12 mm). étanches IP65, peinture époxy polyester, vernie au four, couleur RAL 7035.

EXHC

Le corps cylindrique du caisson EXH (210mm de diamètre et 400mm de longueur) est fermé aux extrémités par deux flasques de 12 mm d'épaisseur. Le caisson est chauffé et thermostaté en 24V; le double toit est optionnel. La face arrière est équipée de 2 presse-étoupes 3/4" Gas permettant le passage de câbles de 14 à 17mm de diamètre. Le caisson EXHC est conforme aux normes antidéflagrantes ATEX: II 2 GD EExd IIC T6 , pour des installations dans des milieux présentant des risques d'explosion.

EXHD

Caisson antidéflagrant ayant les mêmes caractéristiques que la série EXH mais équipé d'un dispositif breveté de protection et de nettoyage de la vitre.

Le dispositif de protection de la fenêtre est constitué par une face avant comprenant un corps central antidéflagrant équipé d'une vitre très solide, un moteur en alimentation continue alimenté en 24V et de

deux rouleaux permettant le défilement devant la vitre d'un film transparent en Mylar.

Le moteur, grâce à 4 roues dentées, met en fonction l'enrouleur pour la récupération du film sale tandis que le dérouleur relâche le film propre. Le moteur est géré à distance à travers un contact ON-OFF à deux fils (un commun et l'autre 24VDC).

ATTENTION: l'unité de contrôle du dispositif de protection de la fenêtre n'est pas fourni avec l'EXHD! Le film en mylar transparent, largeur 80 mm et longueur 18 m, permet à peu près 350 pas d'avancement; quand la fenêtre est sale, l'opérateur fait avancer le film d'un pas afin d'obtenir une image nette (le pas pour remplacer le film sale est de à peu près de 50mm). La fin de la bande est signalée directement à l'opérateur par des marques imprimées sur les derniers 50 cm de la pellicule.

EXWBJ

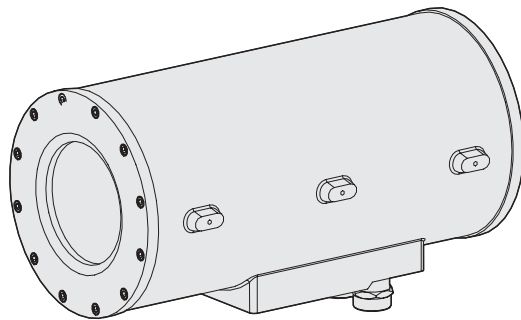
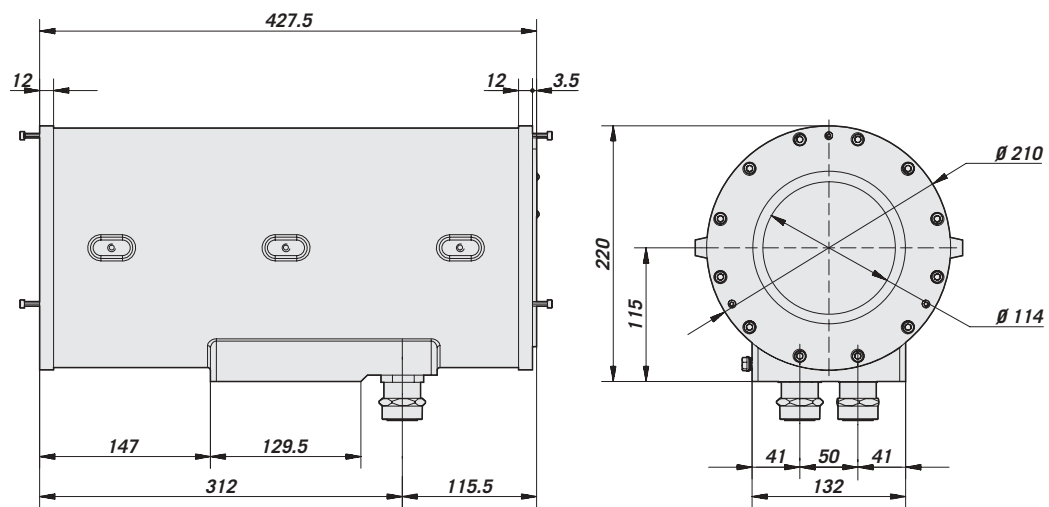
Support mural avec tête d'orientation réalisé en fonte d'aluminium anticorrosion. Il est compatible avec le caisson EXHC. La tête d'orientation EXBJ permet une fixation directe sur un mur, par exemple.



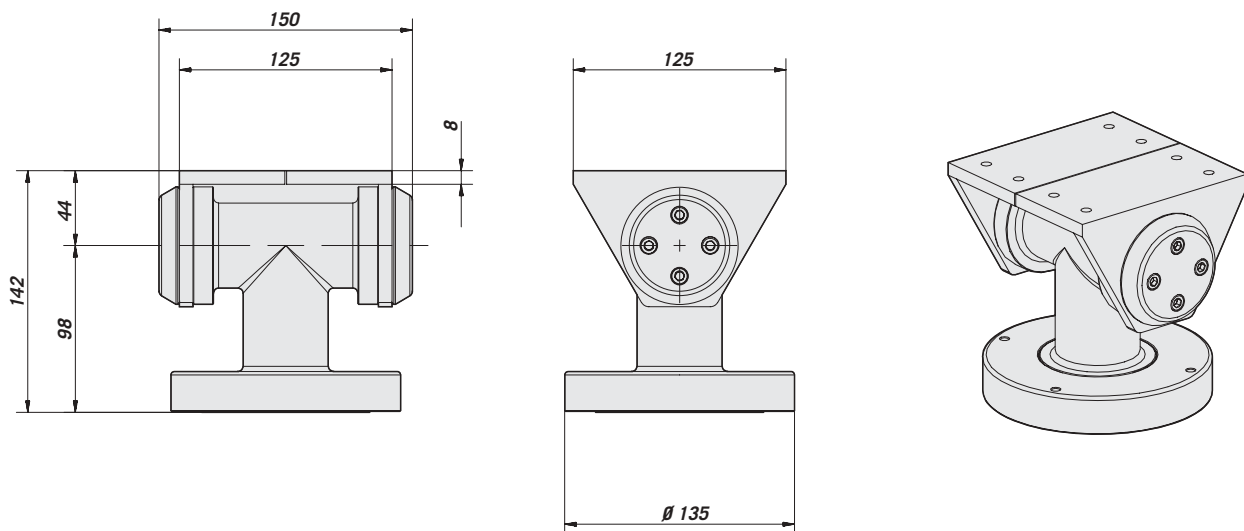
MODÈLES					
	Certification IIB+H2	Certification IIC	Chauffage	Double chauffage	Dispositif de protection du verre
EXHC000	•	•	•		
EXHC003R	•	•		•	
EXHD001	•		•		•
EXHD005R	•			•	•



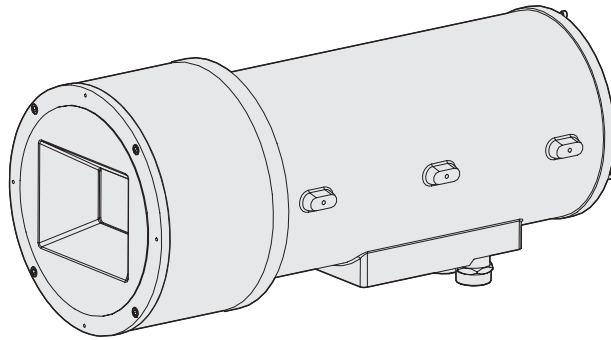
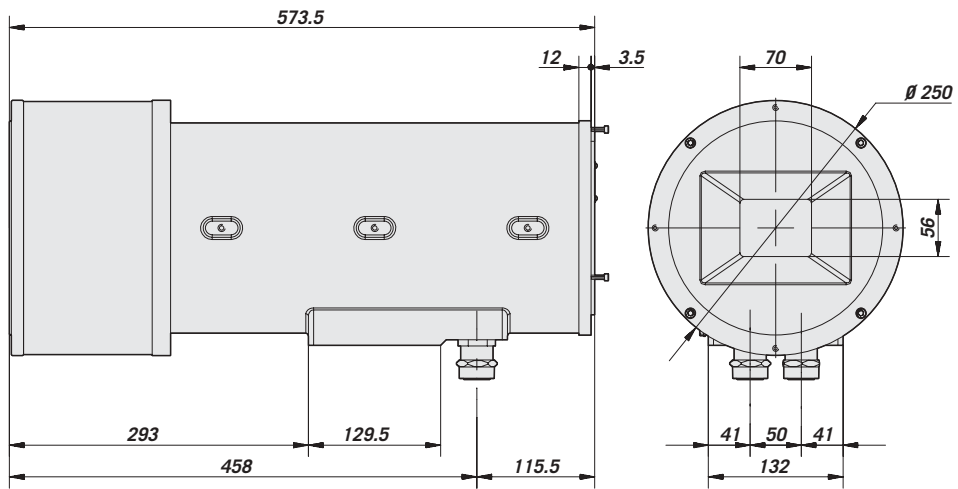
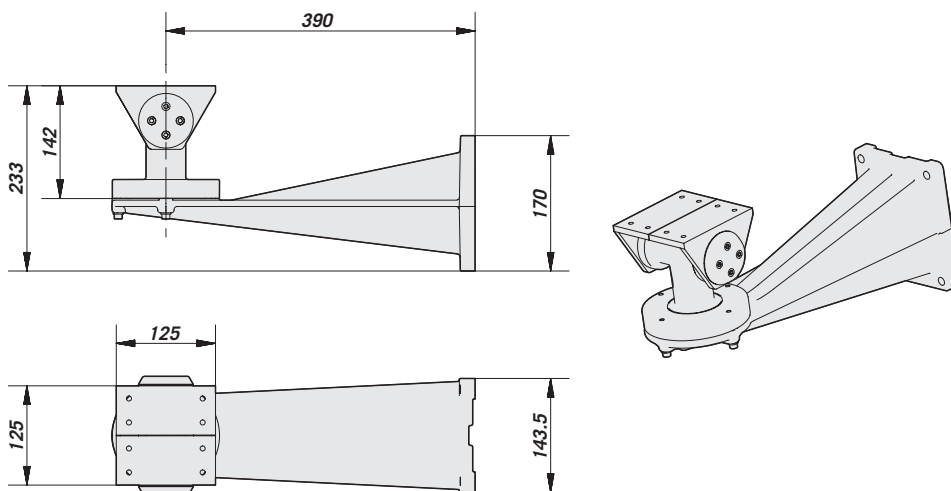
EXHC



EXBJ



Les valeurs sont entendues en millimètres.

EXHD

EXWBJ


Les valeurs sont entendues en millimètres.



DONNÉES TECHNIQUES

GENERALE

EXHC - EXHD

- En fonte d'aluminium anticorrosion
- Vernies au four avec peinture epoxy polyester RAL7032
- Peinture plast-coat pour les basses températures, couleur bleu clair (mod. EXHC003R, EXHD005R). La peinture plast-coat résiste à les contraintes de rupture, dans des conditions atmosphériques mauvaises, aux détergents, aux brumes salines et aux agents polluants typiques présents dans l'atmosphère
- Équipée de: manuel d'instructions et certificat de conformité

EXWBJ

- En fonte d'aluminium anticorrosion de grosse épaisseur
- Verni au four avec avec peinture epoxy polyester RAL7032
- La seule articulation EXBJ permet le montage à colonne
- Peinture plast-coat (mod. EXWBJ00R, EXBJ00R) couleur bleu clair

MECANIQUE

- 2 presse-étoupes 3/4" Gas

Dimensions extérieures mm:

EXHC Ø 210x430 mm

EXHD Ø 250x575 mm

Dimensions intérieures (BxHxL):

EXHC Ø 180x380 mm

EXHD Ø 180x460 mm

Surface utile caméra:

EXHC 100x100x280 mm

EXHD 100x100x360 mm

Fenêtre:

EXHC Ø 114 mm

EXHD 70x53 mm (BxH)

EXHD

- Équipée de pellicule mylar, largeur 80 mm et longueur 18 m, qui permet à peu près 350 pas d'avancement, avec marques imprimées sur les derniers 50 cm.

EXWBJ

- Support mural avec articulation
- Charge utile: 35 Kg
- Longueur: 455 mm
- Version avec peinture plast-coat (mod. EXWBJ00R)

EXBJ

- Support à colonne

ELECTRIQUE

- Chauffage caisson IN 24VAC, 20W, ton 10°C +/- 4°C toff 25 °C +/- 3°C
- Dispositif de protection vitre IN 24V, 2W (EXHD)
- Double chauffage pour caisson (composé par 3 résistances dans le caisson): mêmes caractéristiques du chauffage standard, chaque résistance 20W

DISPOSITIFS INSTALLABLES À L'INTÉRIEUR

- Caméras équipées d'objectifs avec puissance max 20 W, tension max 240VAC.

⚠ ATTENTION: l'alimentation du caisson doit toujours être réalisé avec une tension de 24VAC.

ACCESSORI

- EXHS000 Toit pare-soleil 650 mm pour EXHC000
- EXHS001 Toit pare-soleil 760 mm pour caisson avec dispositif de protection vitre EXHD001

PRODUITS EN CORRELATIONS

Supports:

- EXWBJ000 Support et articulation pour caisson pour EXHC, EXHD
- EXBJ000 Seulement articulation pour caisson pour EXHC, EXHD

MILIEU

- Intérieur/extérieur
- Température d'exercice:
EXHC et EXHD: -20°C a + 50°C
EXHC003R et EXHD005R: -30°C a + 50°C

EN CONFORMITÉ AVEC

Selon la réglementation 94/9/CE Atex (cartificat par TÜV Nord):

- Groupe: II (appareils pour surfaces, non minières et toutes les installations relatives)
- Catégorie: 2 (degré de protection élevé, les appareils de cette catégorie peuvent être employés dans la zone 1 et 21 et dans la zone 2 et 22)
- Type d'atmosphère: G D (gaz et poudres)
- EEx: protection antidéflagrante
- d: caisson antidéflagrante
- IIC: groupe de protection
- T6 - T85°C: classification de température relative aux gaz et poudres

EXHC000 - EXHC003R

- Ⓜ II 2 GD EEx d IIC T6 T85°C
- Ⓜ 0032 selon 94/9/CE Atex
- IP65

EXHD001 - EXHD005R

- Ⓜ II 2 GD EEx d IIB+ H2 T6 T85°C
- Ⓜ 0032 selon 94/9/CE Atex
- IP65

LISTE DE RECHARGES

- OCTEX3/4 Presse-étoupe antidéflagrant
- OEXVET Partie frontale avec vitre pour EXHC000
- OEXDPV Partie frontale avec dispositif de protection vitre pour EXHD001
- OEXMYLAR Cartouche mylar film L 18 m 350 pas d'avancement
- OSLIEX Chariot interne avec chauffage pour caisson intégré EXHC
- OSLIEXD Chariot interne avec chauffage pour caisson intégré EXHD

	Poids Unitaire (kg):	Poids Produit Emballe (kg):	Dimensions Emballage (cm):	Emballage Multiple (unite):
	EXHC: 14,5 EXHD: 22,5 EXWBJ: 6,8 EXBJ: 3	EXHC: 17,5 EXHD: EXWBJ: 7 EXBJ: 2,9	EXHC: 38x56x37 EXHD: EXWBJ: 25x50x18 EXBJ: 16x21x12	EXHC: EXHD: EXWBJ: EXBJ: